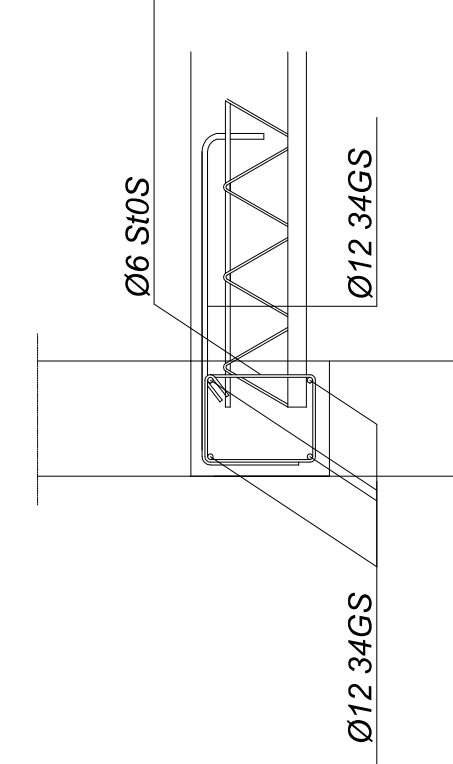


Uwagi:

1. Żelbetowe elementy konstrukcyjne należy wykonać w oparciu o wytyczne i normy.
2. Wymiary wszystkich elementów konstrukcyjnych przed wbudowaniem muszą zostać sprawdzone.
3. Wszystkie trzpienie żelbetowe należy łączyć ze ścianami murowanymi na strzypa.
4. Minimalna szerokość oparcia podciągów i belek wynosi 20 cm.
5. Wszystkie wymiary podano w cm.
6. Wokół przewodów kominowych należy wykonać 1 cm dylatację.

SKALA 1:20



SKALA 1:20

